

FRANGIOSSA FR50 E FR100

BONE CRUSCHER TYPE FR50 AND FR100



La P.C.M. progetta e costruisce una vasta gamma di frangiossa e triturotori, per venire incontro alle molteplici problematiche connesse alla pre-lavorazione degli scarti di macellazione.

I frangiossa FR50 e FR100 sono particolarmente adatti alla frantumazione di pezzi di animali, ma sono in grado di tritare ossa, grassi, budella e pelli in pezzature secondo il regolamento CE N.142/2011.

Costruiti in lamiera di grosso spessore, sono dotati di un rotore in acciaio tornito e portante delle sagome, supportato da due gruppi di cuscinetti per mantenerne l'allineamento, e da un gruppo di trasmissione (composto da motore e relative cinghie/pulegge). Sulla parete è posizionata una serie di coltelli in acciaio Hardox 500, allineati alle sagome montate sul rotore.

P.C.M. designs and manufactures a wide range of bone crushers and grinders, to solve the problems related to the pre-processing of ABPs (animal by-products).

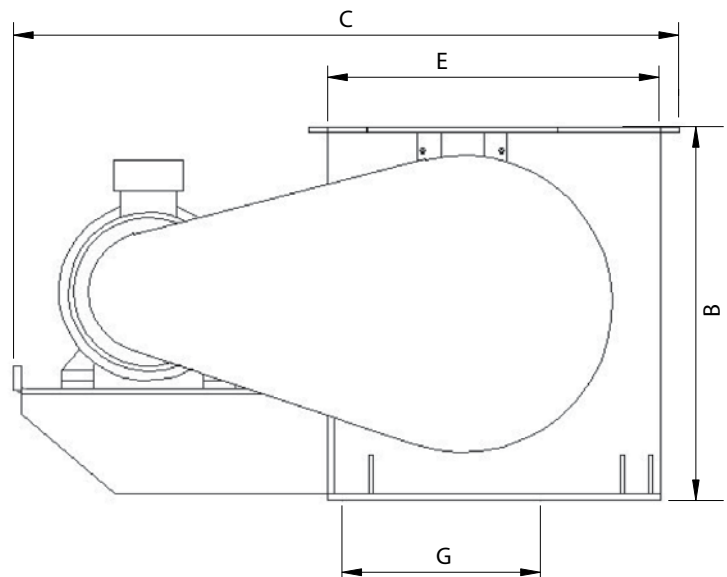
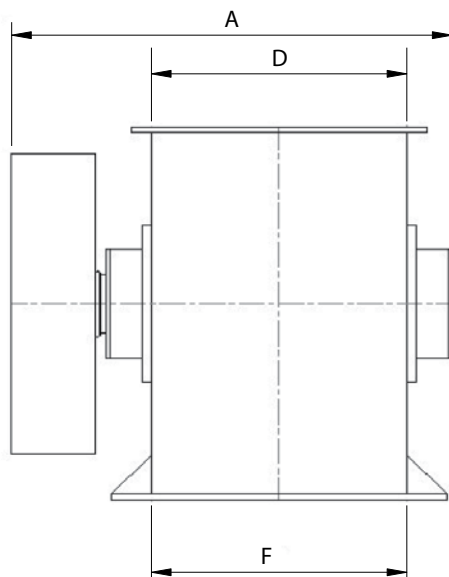
The models FR50 and FR100 are particularly suitable for crushing big pieces of animals, but are able to shred bones, fats, guts and skins in size according to the EC Regulation N.142/2011.

Made of strong thickness sheet metal, they are equipped with a rotor made of turned steel that brings the shapes, supported by two groups of bearings to keep the alignment and a transmission unit (consisting of motor and relative belts).

On the wall there is a series of knives made of Hardox 500 steel, aligned with the shapes mounted on the rotor.

FRANGIOSSA FR50 E FR100

BONE CRUSCHER TYPE FR50 ANDFR100



DATI TECNICI - TECHNICAL DATA

MOD.	Dimensioni della macchina in mm Machine dimensions in mm							Potenza installata Installed power	Produzione Production
	A	B	C	D	E	F	G	Kw	Ton/h
FR 50	1170	950	1840	600	910	600	480	22	8
								37	15
								55	18/20
FR 100	1750	950	1840	980	910	980	480	75	30